

TRANSPORTE PÚBLICO TARIFA ZERO



*Desde 2014 garantindo o
direito constitucional de ir e
vir para todos*

MARICÁ IMPLEMENTA O TRANSPORTE PÚBLICO TARIFA ZERO

Em 11 de setembro de 2014, a cidade de Maricá viveu um marco histórico na área da mobilidade urbana.

O projeto inovador de ônibus com tarifa zero saiu do papel e se tornou realidade, com a inauguração da **Empresa Pública de Transportes (EPT)**.

Essa iniciativa pioneira representou uma verdadeira revolução na vida dos cidadãos, ao democratizar o acesso ao transporte público e transformar a forma como as pessoas se locomovem pela cidade.

*Inclusão social e economia real
no dia a dia das famílias.*

MARICÁ LIDERA ENTRE AS 148 CIDADES COM TARIFA ZERO NO BRASIL, COM MAIS DE 3,5 MILHÕES DE EMBARQUES POR MÊS.



1	Teresina	PI	31	Porto Feliz	SP	61	Agudos	SP	91	Goiás	GO	121	Natividade	RJ
2	Caucaia	CE	32	Pirapora	MG	62	Machado	MG	92	Carambei	PR	122	Conchas	SP
3	Canoas	RS	33	Santa Isabel	SP	63	São João da Barra	RJ	93	Ribas do Rio Pardo	MS	123	Clelândia	PR
4	Itaboraí	RJ	34	Guapimirim	RJ	64	Tietê	SP	94	Santo Antônio de Posse	SP	124	Presidente Kennedy	ES
5	Luziânia	GO	35	Piedade	SP	65	Piumhi	MG	95	Ivoti	RS	125	Lauro Müller	SC
6	Maricá	RJ	36	Campo Belo	MG	66	São Joaquim de Bicas	MG	96	Abaeeté	MG	126	Itaporanga	SP
7	Ibirité	MG	37	Lagoa da Prata	MG	67	Portão	RS	97	Muzambinho	MG	127	Morungaba	SP
8	São Caetano do Sul	SP	38	Parobé	RS	68	Pitanga	PR	98	Araçariguama	SP	128	Itatiaiuçu	MG
9	Itapetininga	SP	39	Arthur Nogueira	SP	69	Forquilha	SC	99	Silva Jardim	RJ	129	Ilha Comprida	SP
10	Paranaguá	PR	40	Leopoldina	MG	70	Ivaiporã	PR	100	Conceição de Macabu	RJ	130	Dores do Indaiá	MG
11	Balneário Camboriú	SC	41	Vargem Grande Paulista	SP	71	Ibaté	SP	101	Tambaú	SP	131	Pedro de Toledo	SP
12	Sorriso	MT	42	Jales	SP	72	Garopaba	SC	102	Três Barras	SC	132	Igaratá	SP
13	Formosa	GO	43	Palmas	PR	73	Itaperuçu	PR	103	Cantagalo	RJ	133	Vargem	SP
14	Vilhena	RO	44	Monte Carmelo	MG	74	Tanguá	RJ	104	Wenceslau Braz	PR	134	Arceburgo	MG
15	Ituiutaba	MG	45	Casimiro de Abreu	RJ	75	Guararema	SP	105	Potirendaba	SP	135	Comendador Levy Gasparian	RJ
16	Assis	SP	46	Santa Cruz do Rio Pardo	SP	76	Claudio	MG	106	Morretes	PR	136	Belo Vale	MG
17	Japeri	RJ	47	Capão Bonito	SP	77	Porto Belo	SC	107	Nazaré Paulista	SP	137	Belo Vale	MG
18	Cacoal	RO	48	São Lourenço	MG	78	Conceição das Alagoas	MG	108	Anicuns	GO	138	Aruanã	GO
19	São João del Rei	MG	49	Cerquillo	SP	79	Balneário Piçarras	SC	109	Antonina	PR	139	Dourado	SP
20	Itapeva	SP	50	Itararé	SP	80	Ibaiti	PR	110	Mendes	RJ	140	São José da Barra	MG
21	Aquiraz	CE	51	Mata de São João	BA	81	Conchal	SP	111	Governador Celso Ramos	SC	141	São Sebastião do Alto	RJ
22	Cianorte	PR	52	Paracambi	RJ	82	Costa Rica	MS	112	Carmo	RJ	142	Pedro Osório	RS
23	Eusébio	CE	53	Arcos	MG	83	Bombinhas	SC	113	Alumínio	SP	143	Palma	MG
24	Lins	SP	54	Matinhos	PR	84	São José da Lapa	MG	114	Balneário Arroio do Silva	SC	144	Ijaci	MG
25	Araranguá	SC	55	São Fidélis	RJ	85	Ilha Solteira	SP	115	Altinópolis	SP	145	Tuiuti	SP
26	Irati	PR	56	Brumadinho	MG	86	Quatro Barras	PR	116	Macatuba	SP	146	Jeceaba	MG
27	Tupã	SP	57	Ouro Branco	MG	87	Santa Rita do Passa Quatro	SP	117	Faxinal	PR	147	Bela Vista do Toldo	SC
28	Mariana	MG	58	Caeté	MG	88	Taquarituba	SP	118	Mario Campos	MG	148	Dom Silvério	MG
29	Penápolis	SP	59	Sarzedo	MG	89	Dois Córregos	SP	119	São Lourenço da Serra	SP			
30	Batatais	SP	60	Rio Branco do Sul	PR	90	Brotas	SP	120	Holambra	SP			

EVOLUÇÃO DO SISTEMA VERMELHINHOS



SEGURANÇA E TECNOLOGIA

VERMELHINHOS

SEGURANÇA E TECNOLOGIA

Todos os coletivos dispõem de ar-condicionado, GPS e câmeras de monitoramento à prova d'água e com visão noturna.

Implementado no início de 2026

BOTÃO DO PÂNICO

Dispositivo de segurança via aplicativo, que envia um **sinal de alerta ao Ciosp (Centro Integrado de Operações de Segurança Pública)**.

Além do alerta, o sistema envia a **localização exata** e em tempo real do ônibus para **acionamento de viaturas** próximas ao local da ocorrência.





ECONOMIZÔMETRO

Cerca de **20% da renda mensal familiar** era gasto com transporte, e esse valor, que a população maricaense deixou de pagar em passagens de ônibus, é automaticamente reinvestido na economia local.

TOTAL ECONOMIZADO

2022 R\$ **161.862.635,70**

2023 R\$ **208.591.338,24**

2024 R\$ **209.208.827,24**

2025 R\$ **219.394.259,55**

2026 R\$ **96.641.194,62**

Dados até maio



EPT
EMPRESA PÚBLICA DE TRANSPORTES

PREFEITURA DE
MARICÁ

DO ORÇAMENTO À MOBILIDADE:

QUANTO MARICÁ INVESTE PARA GARANTIR TARIFA ZERO DE QUALIDADE

EXERCÍCIOS		PERCENTUAL INVESTIDO DO ORÇAMENTO DO MUNICÍPIO	
2021		1,50%	
2022		1,63%	
2023		2,04%	
2024		1,95%	
2025		1,94%	

FONTE: RELATÓRIOS DA LEI DE RESPONSABILIDADE FISCAL
[HTTPS://WWW.TCERJ.TC.BR/PORTALNOVO/PAGINA/RELATORIOS-LRF](https://www.tcerj.tc.br/portalnovo/pagina/relatorios-lrf)

DESENVOLVIMENTO E FORTALECIMENTO DA ECONOMIA EM MARICÁ

Criação de Novas Empresas

	Micro	Pequena	MEI
2014	341	26	1200
2019	369	51	1331
2023	562	122	14397
TOTAL	3.762	664	34.975

Arrecadação de ISS

2014	R\$ 27.382.075,63
2019	R\$ 54.913.327,38
2023	R\$ 120.949.177,75
2024	R\$ 155.590.006,98
2025	R\$ 157.904.170,78

População estimada

2014	127.461 habitantes
2024	211.986 habitantes
2025	212.470 habitantes

Fonte: Censo IBGE



TARIFA ZERO + EDUCAÇÃO

Mais alunos nas escolas, mais futuro para Maricá

Com o programa Tarifa Zero, milhares de crianças e adolescentes passaram a ter segurança, conforto e economia no trajeto até a escola.

ANO LETIVO	ALUNOS MATRICULADOS
2022	27.598
2023	28.170
2024	29.524
2025	30.774



O transporte gratuito revolucionou o acesso à educação em Maricá.

TARIFA ZERO + SAÚDE

O transporte gratuito impulsiona o acesso a saúde pública

Com mais ônibus e novas linhas da EPT, o acesso às 27 Unidades de Saúde da Família em todos os distritos de Maricá ficou mais fácil e democrático, aumentando o número de atendimentos e cuidando de quem mais precisa.

ANTES DA TARIFA ZERO:

MENOS DE 200 MIL ATENDIMENTOS/ANO

APÓS A IMPLANTAÇÃO DA TARIFA ZERO:

MAIS DE 342 MIL ATENDIMENTOS



VANS TARIFA ZERO

DESDE 5 DE JANEIRO DE 2026, AS VANS PASSARAM A INTEGRAR OFICIALMENTE O SISTEMA TARIFA ZERO, COM OPERAÇÃO GRATUITA PARA A POPULAÇÃO.

.....

- A EPT adotou para as vans o mesmo modelo de subsídio utilizado nos ônibus “Vermelinhos”, com pagamento por quilômetro rodado.
- A autarquia é responsável pelo planejamento, gestão da operação e fiscalização da execução dos serviços prestados pelos permissionários.



ESTRATÉGIA DE INTEGRAÇÃO ENTRE OS MODAIS

Distribuídas para suprir a demanda de deslocamentos e com objetivo de fortalecer a integração do sistema de transporte público existente (ônibus e bicicletas).

EVOLUÇÃO DO SISTEMA*



JANEIRO

22 LINHAS

10923
VIAGEM

149923
PASSAGEIROS

FEVEREIRO

22 LINHAS

10968
VIAGEM

172277
PASSAGEIROS

MARÇO

24 LINHAS

12063
VIAGEM

227394
PASSAGEIROS

ABRIL

25 LINHAS

13191
VIAGEM

256194
PASSAGEIROS

MAIO

25 LINHAS

13529
VIAGEM

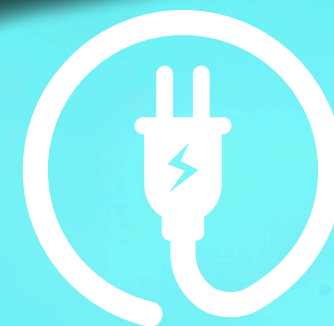
261374
PASSAGEIROS

59 vans distribuídas em 25 linhas

*Dados referentes aos primeiros cinco meses de operação de 2026

2027 O futuro é logo ali!

A renovação da frota para vans elétricas está prevista para a próxima etapa do projeto, com implantação gradual, visando redução de emissões, menor impacto ambiental e mais conforto aos usuários.



VERMELHINHAS

SISTEMA DE BIKES GRATUITAS
COMPARTILHADAS DE MARICÁ





PREFEITURA DE
MARICÁ

SISTEMA DE BICICLETAS PÚBLICAS E INCENTIVO À SAÚDE PREVENTIVA

Desde março de 2021, Maricá conta com o sistema de bicicletas compartilhadas EPT Vermelhinhas, que oferece uma alternativa fácil, prática e gratuita de deslocamento.



CANVA STORIES Z850

009

CNVFILLM

009



A **EPT** conquistou o **Selo Bicicleta Brasil 2025**, um reconhecimento nacional às instituições que promovem ações concretas para incentivar a bicicleta como meio de transporte sustentável, em alinhamento com a Política Nacional de Mobilidade Urbana.

Vermelhinha é Destaque Nacional

A EPT conquistou duas premiações e alcançou duas colocações de destaque no Prêmio Bicicleta Brasil 2025, incluindo o **1º lugar nacional em Cultura da Bicicleta**, o reconhecimento máximo às ações que transformam a mobilidade ativa em Maricá.





CANVA STORIES Z850

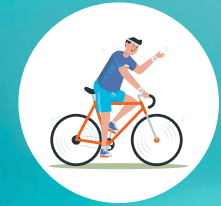
009

CNVFILLM

ACESSO GRATUITO A LAZER, DESLOCAMENTO E REABILITAÇÃO FÍSICA



REDUÇÃO DO IMPACTO AMBIENTAL



INCENTIVO À ATIVIDADE FÍSICA E QUALIDADE DE VIDA



INTEGRAÇÃO COM OS ÔNIBUS



LAZER ACESSÍVEL PARA TODA A FAMÍLIA.



EVOLUÇÃO DO SISTEMA



2021

20 ESTAÇÕES

200 BIKES

186.547
UTILIZAÇÕES

34.379
USUÁRIOS
CADASTRADOS



2022

22 ESTAÇÕES

220 BIKES

220.465
UTILIZAÇÕES

70.165
USUÁRIOS
CADASTRADOS



2023

25 ESTAÇÕES

250 BIKES

202.963
UTILIZAÇÕES

111.893
USUÁRIOS
CADASTRADOS



2024

38 ESTAÇÕES

380 BIKES

210.891
UTILIZAÇÕES

152.663
USUÁRIOS
CADASTRADOS



2025

63 ESTAÇÕES

630 BIKES

303.852
UTILIZAÇÕES

193.454
USUÁRIOS
CADASTRADOS



**MAIS DE
1,2 MILHÃO
DE VIAGENS
DESDE O INÍCIO
DA OPERAÇÃO.**

VERMELHINHAS EM NÚMEROS



55

Estações
adultas

550

Bicicletas
adultas

10

Estações
infantis

100

Bicicletas
infantis

211.126

Usuários cadastrados

17.522

Novos usuários
em 2026



+506 Toneladas

CO² não emitidas no meio ambiente

(Desde março de 2021)

*dados até 16 de junho de 2026



INFANTIL

10

Estações

100

Bicicletas

24.818

Utilizações
em 2025





VERMELHINHAS O QUE VEM POR AÍ?



Mais tempo de
utilização ←

Ampliação do **PASSE** para **ENTREGADOR** ✓ **1º de Julho** **de 2026**

Profissionais cadastrados em cooperativas de Maricá terão um tempo maior de utilização das bicicletas compartilhadas Vermelhinhas.

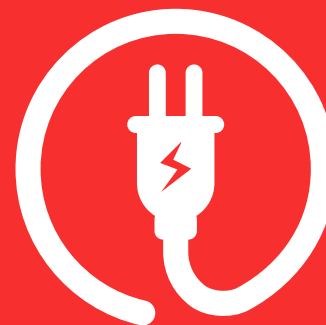
O objetivo é dar apoio ao entregador, possibilitando que utilizem a bicicleta como ferramenta de trabalho para realizar entregas, gerar renda e ampliar suas oportunidades de empreendedorismo, sem gerar custos.



Passes especial para entregadores

- **MAIS EMPREENDEDORISMO NA CIDADE**
- **DINHEIRO CIRCULANDO**
- **MAIS TRABALHO**
- **SEM TARIFA PARA O TRABALHADOR**

BICICLETAS ELÉTRICAS



A renovação da frota para as bicicletas elétricas está prevista para a próxima etapa do projeto, com implantação gradual, visando redução de emissões, menor impacto ambiental e mais conforto aos usuários.

O futuro é logo ali!



PREFEITURA DE
MARICÁ



04



MODELOS DE BICICLETAS ADAPTADAS PARA PCD'S



Licitação prevista para
setembro de 2026





1

HAND BIKE

Triciclo para usuários que são restritos ao sistema de pedal tradicional e necessitam **pedalar com as mãos**, indicado também para reabilitação e lazer.



2 TANDEM

Bicicletas que possuem dois assentos e quatro pedais. São utilizadas por **deficientes visuais**, que são acompanhados de “guias”, que controlam o guidão na parte da frente e conduzem a atividade.





3

THE DUET

Bicicleta adaptada para transportar pessoa **tetraplégica** ou com **deficiência múltipla**.





4

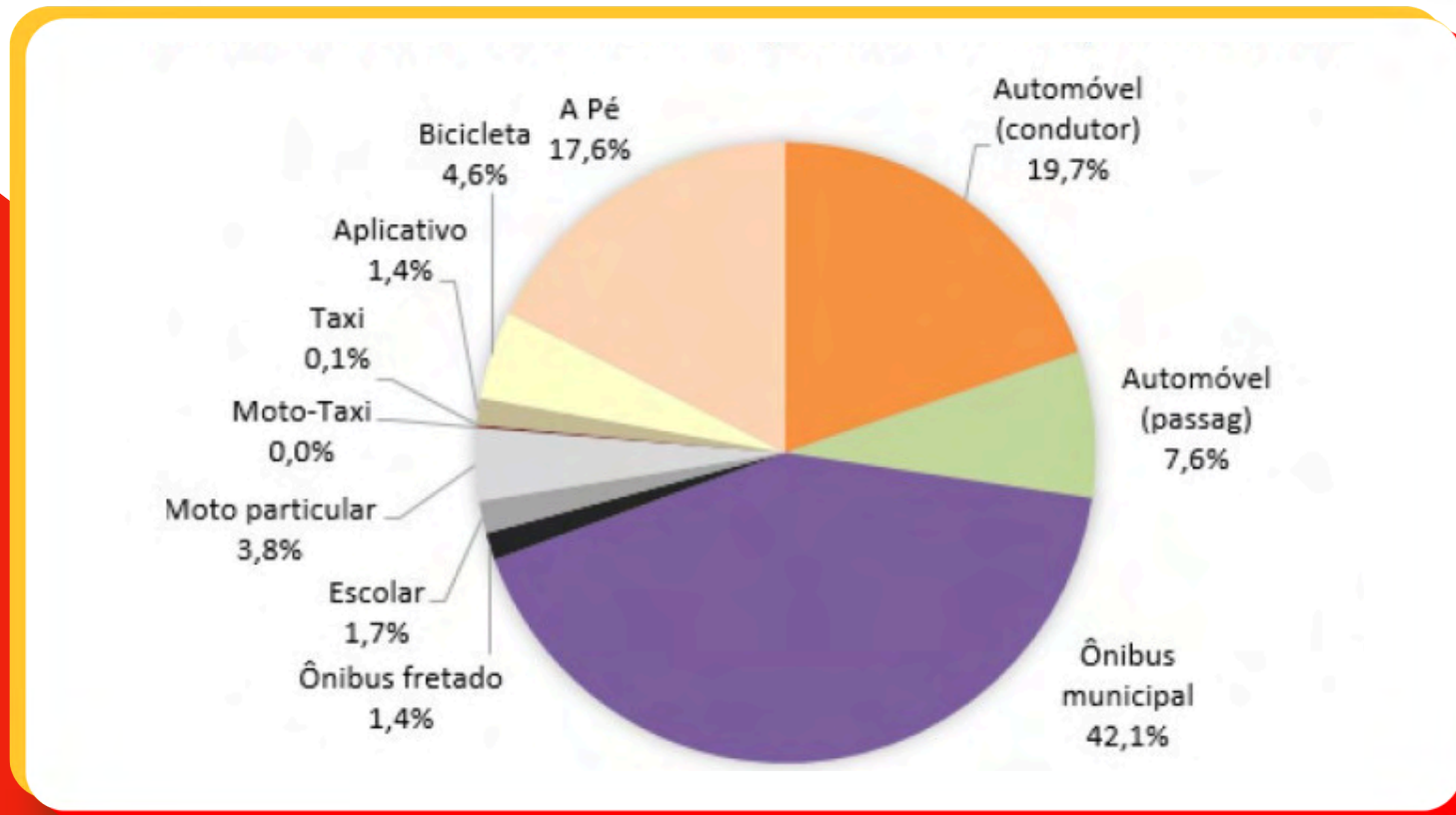
TRICICLO FAMÍLIA

Ideal para quem **não sabe pedalar** ou precisa de um acompanhante, o modelo permite que dois adultos pedalem juntos ou separadamente, com espaço para até duas crianças de até 6 anos no banco dianteiro.



DESLOCAMENTO POR MODAL DE TRANSPORTE

Fonte: Relatórios do plano de mobilidade de Maricá



Fonte: Relatório técnico 02 / Resultado das pesquisas RuaViva, 2022

CONTATOS

Leia o **QR Code** e baixe os slides da apresentação.



Acesse eptmarica.rj.gov.br/links e conheça nossas políticas públicas.

